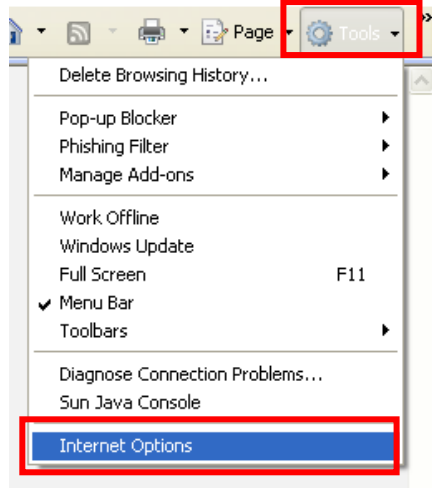


การเข้าใช้ฐานข้อมูลออนไลน์จากภายนอกเครือข่ายมหาวิทยาลัย

***Username และ password ใช้ตัวเดียวกับระบบ Authentication ของมหาวิทยาลัย

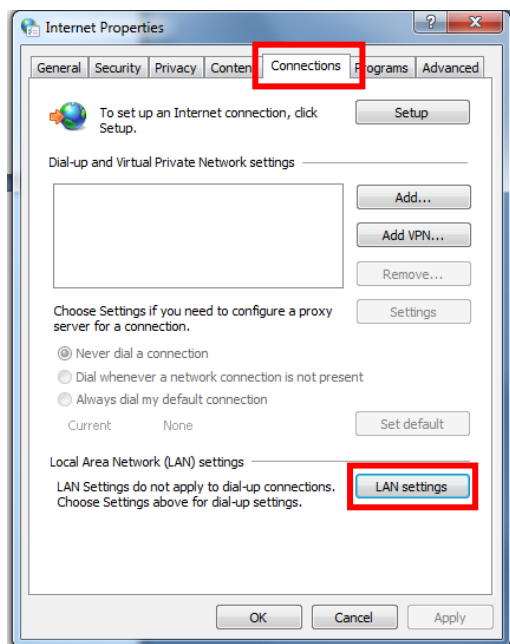
***นักศึกษาที่ไม่สามารถใช้งานได้สามารถติดต่อเจ้าหน้าที่ได้ที่ห้อง 16/501

1. สำหรับ Browser IE (Internet Explorer7,8) เปิด Browser Internet Explorer 7,8 ขึ้นไป
2. คลิก เมนู Tools เลือก Internet Options



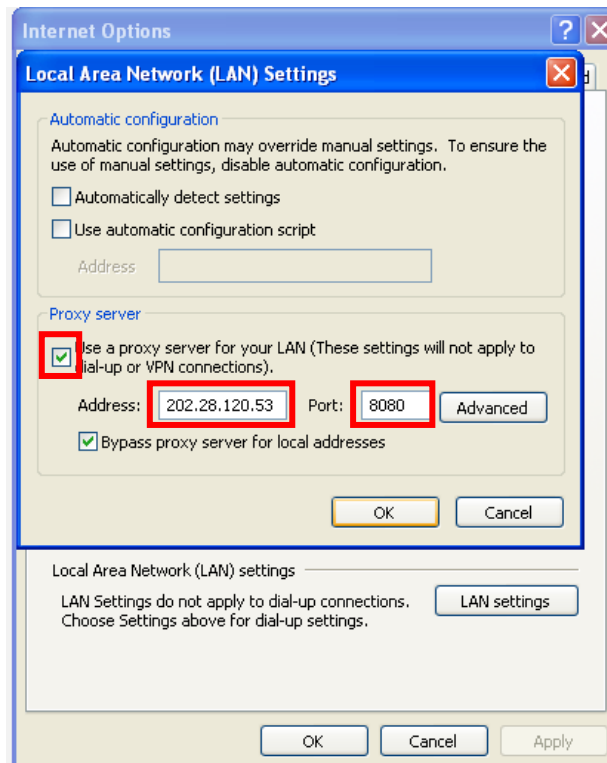
รูปที่ 1 เลือก Internet

3. คลิกเลือก Tab Connections
4. คลิกเลือก LAN settings



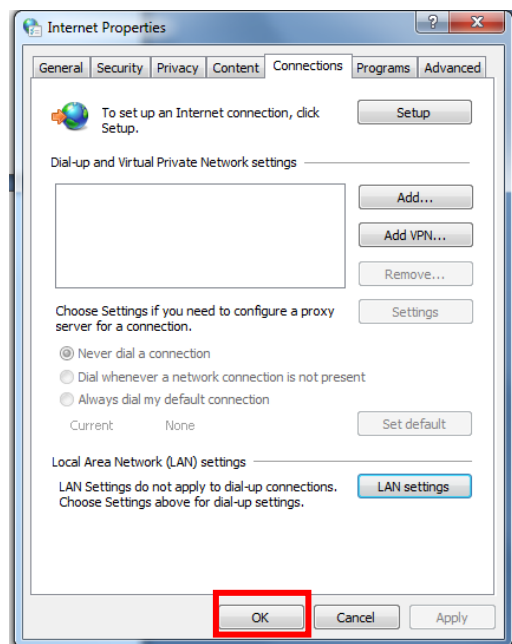
รูปที่ 2 เลือก Connections และเลือก LAN Settings

5. คลิกเครื่องหมายถูก Use a proxy server for your LAN (These settings will not apply to dial-up or VPN connection
6. Address พิมพ์ 202.28.120.53 Port 8080
7. คลิกเครื่องหมายถูกหน้า Bypass proxy server for local addresses แล้วคลิก OK



รูปที่ 3 เลือกใช้งาน Proxy

8. หลังจากตั้งค่าเสร็จให้ตอบ OK ในหน้า Internet Options ดังรูปที่ 4



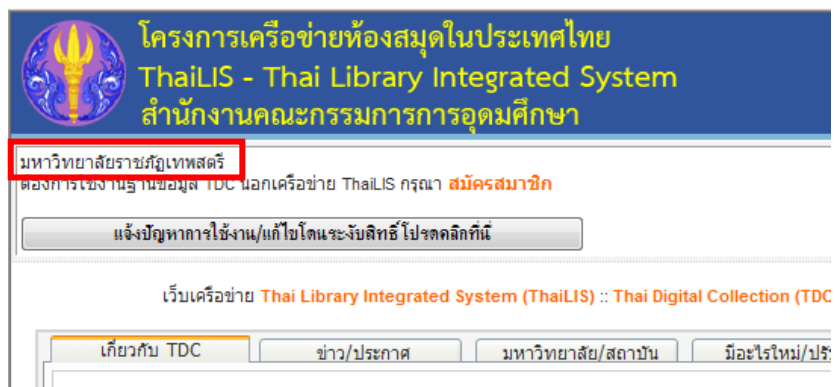
รูปที่ 4 ตอบ OK ในหน้า Internet Options

- หลังจากตั้งค่าเสร็จ เมื่อมีการใช้งานอินเทอร์เน็ตจะมีหน้าต่างขึ้นมาให้ Login ให้ Login ด้วย Username และ Password ของระบบ Authentication (ระบบ Login ใช้อินเทอร์เน็ตของมหาวิทยาลัย)
- ใส่ username และ Password แล้วคลิก OK



รูปที่ 5 หน้า Login ใช้งาน Proxy ของ

- หลังจาก Login สำเร็จจะสามารถใช้งานฐานข้อมูลออนไลน์ที่ทางมหาวิทยาลัยได้ลงทะเบียนไว้ได้โดยในรูปที่ 6 เป็นการ ใช้งานฐานข้อมูลออนไลน์ที่ชื่อว่า ThaiLIS หากถูกต้องจะต้องขึ้นชื่อมหาวิทยาลัยราชภัฏเทพสตรี



รูปที่ 6 ตัวอย่างการเข้าใช้ฐานข้อมูลออนไลน์มหาวิทยาลัย